



Werkgroep  
De Slobkousjes  
natuurpunt 

## SLOBKOUSNIEUWS 35 jrg6

Isabelle, Guido, Jan, Paul & Paul, Ine en Nicole hebben woensdag 13 september het startschot gegeven van onze najaarswandelingen. Prachtig weer, goede sfeer en nog een behoorlijke lijst waarnemingen was het resultaat. Het paddenstoelenseizoen laat nog wel op zich wachten maar er is nog gelukkig veel anders te zien.

**Volgende dinsdag 20 september komen we om 9:00 samen op de parking van de Lozerheide langs de Lozerstraat. We gaan dan zeker nog een kijkje nemen in de watering daar en wie weet vinden we hier en daar al een paddenstoel.**

Groeten Jan

|   |                          |                  |
|---|--------------------------|------------------|
| <i>Pteridium aquilinum</i>                | Adelaarsvaren            | DENNSTAEDTIACEAE |
| <i>Cirsium arvense</i>                    | Akkerdistel              | Asteraceae       |
| <i>Convolvulus arvensis</i>               | Akkerwinde               | CONVOLVULACEAE   |
| <i>Epilobium ciliatum</i>                 | Beklierde basterdwederik | ONAGRACEAE       |
| <i>Persicaria lapathifolia</i>            | Beklierde duizendknoop   | POLYGONACEAE     |
| <i>Senecio inaequidens</i>                | Bezemkruiskruid          | Asteraceae       |
| <i>Artemisia vulgaris</i>                 | Bijvoet                  | Asteraceae       |
| <i>Rubus spec.</i>                        | Braam spec               | ROSACEAE         |
| <i>Dryopteris dilatata</i>                | Brede stekelvaren        | DRYOPTERIDACEAE  |
| <i>Epipactis helleborine</i>              | Brede wespenorchis s.l.  | ORCHIDACEAE      |
| <i>Cytisus scoparius</i>                  | Brem                     | Fabaceae         |
| <i>Conyza canadensis</i>                  | Canadese fijnstraal      | Asteraceae       |
| <i>Calamagrostis epigejos</i>             | Duinriet                 | Poaceae          |
| <i>Oenothera oakesiana</i>                | Duinteunisbloem          | ONAGRACEAE       |
| <i>Achillea millefolium</i>               | Duizendblad              | Asteraceae       |
| <i>Echinochloa crus-galli</i>             | Europese hanenpoot       | Poaceae          |
| <i>Rubus idaeus</i>                       | Framboos                 | ROSACEAE         |
| <i>Sonchus asper</i>                      | Gekroesde melkdistel     | Asteraceae       |
| <i>Iris pseudacorus</i>                   | Gele lis                 | IRIDACEAE        |
| <i>Scrophularia auriculata</i>            | Geoord helmkruid         | SCROPHULARIACEAE |
| <i>Galeopsis bifida</i>                   | Gespleten hennepnetel    | Lamiaceae        |
| <i>Holcus lanatus</i>                     | Gestreepte witbol        | Poaceae          |
| <i>Arctium minus</i>                      | Gewone klit              | Asteraceae       |
| <i>Leucanthemum vulgare</i>               | Gewone margriet          | Asteraceae       |
| <i>Symphytum officinale</i>               | Gewone smeerwortel       | BORAGINACEAE     |
| <i>Sambucus nigra</i>                     | Gewone vlier             | ADOXACEAE        |
| <i>Urtica dioica</i>                      | Grote brandnetel         | URTICACEAE       |
| <i>Sparganium erectum</i>                 | Grote egelskop s.l.      | TYPHACEAE        |
| <i>Lythrum salicaria</i>                  | Grote kattenstaart       | LYTHRACEAE       |
| <i>Oenothera glazioviana</i>              | Grote teunisbloem        | ONAGRACEAE       |
| <i>Alisma plantago-aquatica</i>           | Grote waterweegbree      | ALISMATACEAE     |
| <i>Lysimachia vulgaris</i>                | Grote wederik            | PRIMULACEAE      |
| <i>Plantago major</i> subsp. <i>major</i> | Grote weegbree           | PLANTAGINACEAE   |
| <i>Galinsoga quadriradiata</i>            | Harig knopkruid          | Asteraceae       |
| <i>Pulicaria dysenterica</i>              | Heelblaadjes             | Asteraceae       |
| <i>Equisetum arvense</i>                  | Heermoes                 | EQUISETACEAE     |
| <i>Colchicum autumnale</i>                | Herfsttijloos            | COLCHICACEAE     |
| <i>Glechoma hederacea</i>                 | Hondsdrif                | Lamiaceae        |
| <i>Humulus lupulus</i>                    | Hop                      | CANNABACEAE      |
| <i>Oxalis spec.</i>                       | Klaverzuring spec        | OXALIDACEAE      |
| <i>Senecio vulgaris</i>                   | Klein kruiskruid         | Asteraceae       |
| <i>Impatiens parviflora</i>               | Klein springzaad         | BALSAMINACEAE    |
| <i>Scrophularia nodosa</i>                | Knopig helmkruid         | SCROPHULARIACEAE |
| <i>Lactuca serriola</i>                   | Kompassla                | Asteraceae       |
| <i>Eupatorium cannabinum</i>              | Koninginnekruid          | Asteraceae       |
| <i>Verbascum thapsus</i>                  | Koningskaars             | SCROPHULARIACEAE |
| <i>Chenopodium polyspermum</i>            | Korrelganzenvoet         | AMARANTHACEAE    |
| <i>Dactylis glomerata</i>                 | Kropaar                  | Poaceae          |
| <i>Ranunculus repens</i>                  | Kruipende boterbloem     | RANUNCULACEAE    |
| <i>Elymus spec.</i>                       | Kweekgras spec           | Poaceae          |
| <i>Alliaria petiolata</i>                 | Look-zonder-look         | Brassicaceae     |

|  |                    |                |
|--|--------------------|----------------|
| <i>Berberis aquifolium</i>                       | Mahonie            | BERBERIDACEAE  |
| <i>Chenopodium album</i>                         | Melganzenvoet      | AMARANTHACEAE  |
| <i>Filipendula ulmaria</i>                       | Moerasspirea       | ROSACEAE       |
| <i>Persicaria maculosa</i>                       | Perzikkruid        | POLYGONACEAE   |
| <i>Rubus laciniatus</i>                          | Peterseliebraam    | ROSACEAE       |
| <i>Sagittaria sagittifolia</i>                   | Pijlkruid          | ALISMATACEAE   |
| <i>Molinia caerulea</i>                          | Pijpenstrootje     | Poaceae        |
| <i>Juncus effusus</i>                            | Pitrus             | JUNCACEAE      |
| <i>Populus tremula</i>                           | Ratelpopulier      | SALICACEAE     |
| <i>Rumex obtusifolius</i>                        | Ridderzuring       | POLYGONACEAE   |
| <i>Phragmites australis</i>                      | Riet               | Poaceae        |
| <i>Trifolium pratense</i>                        | Rode klaver        | Fabaceae       |
| <i>Carex hirta</i>                               | Ruige zegge        | CYPERACEAE     |
| <i>Betula pendula</i>                            | Ruwe berk          | BETULACEAE     |
| <i>Hypericum perforatum</i>                      | Sint-Janskruid     | Hypericaceae   |
| <i>Plantago lanceolata</i>                       | Smalle weegbree    | PLANTAGINACEAE |
| <i>Cirsium vulgare</i>                           | Speerdistel        | Asteraceae     |
| <i>Rhamnus frangula</i>                          | Sporkehout         | RHAMNACEAE     |
| <i>Poa annua</i>                                 | Straatgras         | Poaceae        |
| <i>Juncus tenuis</i>                             | Tengere rus        | JUNCACEAE      |
| <i>Phleum pratense</i> subsp.<br><i>pratense</i> | Timoteegras        | Poaceae        |
| <i>Teucrium scorodonia</i>                       | Valse salie        | Lamiaceae      |
| <i>Persicaria hydropiper</i>                     | Waterpeper         | POLYGONACEAE   |
| <i>Athyrium filix-femina</i>                     | Wijfjesvaren       | ATHYRIACEAE    |
| <i>Chamerion angustifolium</i>                   | Wilgenroosje       | ONAGRACEAE     |
| <i>Lycopus europaeus</i>                         | Wolfspoot          | Lamiaceae      |
| <i>Oenothera deflexa</i>                         | Zandteunisbloem    | ONAGRACEAE     |
| <i>Quercus robur</i>                             | Zomereik           | FAGACEAE       |
| <i>Alnus glutinosa</i>                           | Zwarte els         | BETULACEAE     |
| <i>Solanum nigrum</i> subsp. <i>nigrum</i>       | Zwarte nachtschade | SOLANACEAE     |

## LEUKE PLAATJES



**Er moeten bewijzen zijn anders  
wordt er niets genoteerd!**

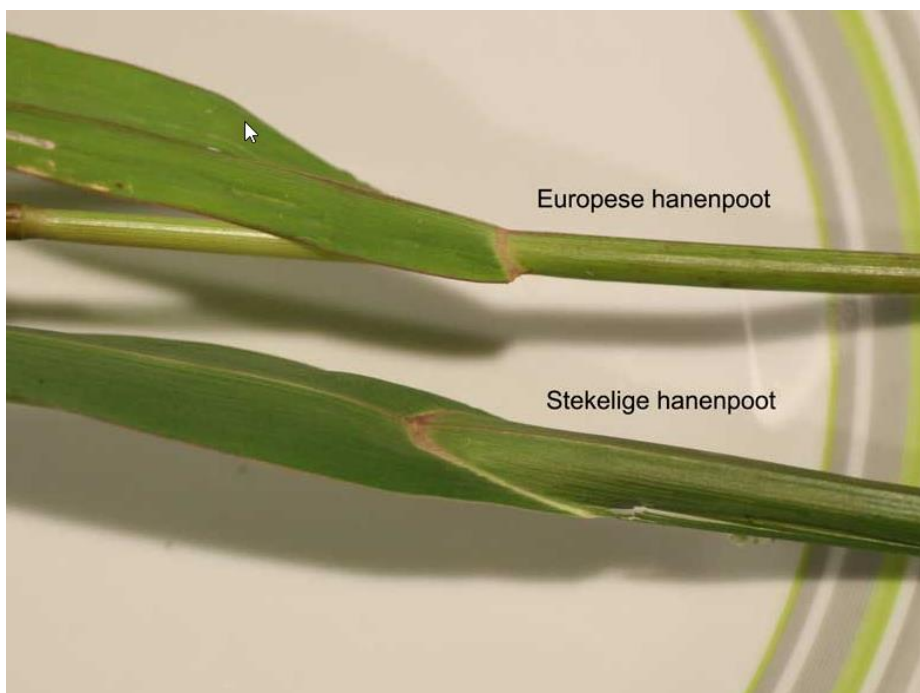


**De notulist werd bijna opgevreten**



Ja nu hebben we wel twee foto's maar.....

Waar ge moest naar kijken is dit!





**Korrelganzevoet**



**Dit zou dan toch een grote teunisbloem zijn**



**Ze staan er massal de herfsttijlozen. Binnenkort staat er weer op internet te lezen dat er ergens krokussen staan**





**Dit is de rups van de witvlakvlinder**



# AANKONDIGING:

## Voor wie ook iets anders wil zien dan plantjes

### Beestjes in het Donker

Een unieke zoektocht naar wat er leeft

in de schemering van De Watering .

Zaterdag 1 oktober 2016 vanaf 18u in en rond het Wateringhuis

#### PROGRAMMA (nog te bevestigen)

- Muizen en spitsmuizen vangen met behulp van livetraps in het kader van Muizenmeetnet Vlaanderen
- Nachtvlindervallen: motten, uilen, spanners en andere fladderaars
- CSI Wateringen: sporenonderzoek in het wild
- Braakballen pluizen
- Tentoonstelling vleermuizen en demonstratie gebruik van batdetector
- Beestjes in Beeld: doorlopend filmpjes van de (Noord-)Limburgse natuur
- Presentatie: schietmotten in de Benelux (met demonstratie onderzoek)
- Vrijwilligers helpen bezoekers met vragen graag verder

18u start (scherpstellen vallen: 6 rijen van 10)

18u30

19u15 *zonsondergang*

19u30 presentatie muizen en spitsmuizen (Jos Ramaekers)

20u30 eerste ronde muizenvallen

21u presentatie schietmotten (Maria Sanabria, Koen Lock en David x)

22u tweede ronde muizenvallen

23u30 derde ronde muizenvallen

doorlopend: vlindervallen

onderzoek schietmotten

tentoonstelling vleermuizen

sporenonderzoek

braakballenpluizen

beelden van trailcams

# Voor wie na de plantenwandelingen ook al eens naar boven kijkt in plaats van diep in het glas?

Tijdens de cursus 'Over de bomen heen, wegwijs aan de sterrenhemel' bekijken we de wereld van de sterrenkunde vanuit een andere hoek. Niet die van de gepassioneerde astronoom, maar wel van de leek die wel eens wat meer wil weten over al dat moois daarboven. Wat zie je als je naar de hemel kijkt?



**OVER DE BOMEN HEEN**  
WEGWIJS AAN DE STERRENHEMEL  
INLEIDENDE CURSUS VOOR HET WAARNEMEN MET BLOTE OOG EN VERREKIJKER

info@ecns.be  
www.ecns.be

Data: 20 en 27 oktober, 3 en 10 november  
Waarnemingsavond: 24 november  
Plaats: Rondestraat 41 Lozen Bocholt  
Tijd: 19u - 22u    Kostprijs: 20€

**Meer dan je denkt alleszins. En wat zijn de relaties en invloeden daarvan ten opzichte van de Aarde? Vragen die we niet al te ver gaan zoeken. We blijven dus, om het zo te zeggen, met onze beide voeten op Aarde en vertellen je over wat we zien met het blote oog, of hooguit met een verrekijker. Zo leren we je over de sterren, sterrenbeelden herkennen, de Maan, planeten, kometen, satellieten en nog veel meer.**

## Ook voor de natuurliefhebber een meerwaarde.

De natuurliefhebber onder ons kijkt vaak om zich heen om te zien wat er groeit, bloeit of leeft. En er is veel te zien. Kleine insecten die zich schuilhouden tussen bladeren, een kikker die doodstil tussen waterplanten zit... Andere dingen zijn dan weer zo zichtbaar dat je er niet kan naast kijken. Een vlinder die vrolijk heen en weer fladdert, koolmezen die druk in de weer zijn met hun nest. En wat dacht je van de bomen. Van kleine, jonge berkjes tot grote statige bomen zoals eiken of populieren. We kunnen er niet naast kijken. En dikwijls houdt het daar op. Verder kijken doen we niet. Maar als je verder kijkt, over die bomen heen, dan is er die enorme koepel die we de hemel noemen. Overdag stralend blauw, 's avonds zwart met fonkelende sterren en de Maan. Hoog boven de bomen lijkt het veel te ver weg om tastbaar te zijn. Maar toch is het een verlengstuk van de natuur. Meer nog, het is natuur. Want alles wat we daarboven zien, is hier op Aarde terug te vinden. Alles hier op Aarde is gemaakt van sterrenstof. En ook al lijkt het zo ver van ons af, er zijn veel dingen die de natuur, en dus ook ons leven, hier op Aarde beïnvloeden. Het is daar dat ons verhaal dan ook begint. Deze bredere kijk op de natuur zal je een reden te meer geven om er ook 's nachts eens op uit te trekken. Ook de liefhebbers van vleermuizen, nachtvlinders, uilen en andere nachtbrakers, die het gewoon zijn de late uurtjes te trotseren kunnen een verlengstuk breien aan hun nachtelijke uitjes. Kom dus samen met ons over de bomen heen turen, met een natuurlijke kijk op sterrenkunde.

## Praktische informatie.

De cursus is informatief. Er is dus geen evaluatie of dergelijke voorzien.

Er zijn vier theorieavonden: **20, 27 oktober, 3 en 10 november.**

Er is één waarnemingsavond voorzien: **24 november.** Opgelet: deze avond is afhankelijk van het weer. Bij bewolkte vooruitzichten zal, in samenspraak met alle deelnemers, een andere (eerder of later) avond(en) worden vastgelegd.

De lessen beginnen telkens om **19u00.** Het einde is voorzien om **22u00.** Tijdens de waarnemingsavond kan dit wat later worden.

Plaats: **Rondestraat 41, Bocholt (Lozen)**

Contact: **0032 474/22 21 16**

Deelname aan de cursus kost **20 euro.** Inschrijven kan door een mailtje te sturen naar **info@ecns.be** met daarin vermelding van '**cursus sterrenkunde**', **je naam, voornaam en geboortedatum.**

Overschrijven kan via:

|   |                |             |               |             |                     |
|---|----------------|-------------|---------------|-------------|---------------------|
| <b>Educatief</b>                                | <b>Centrum</b> | <b>voor</b> | <b>Natuur</b> | <b>en</b>   | <b>Sterrenkunde</b> |
| Rekeningnummer:                                 |                |             |               |             | 610-0244822-85      |
| <b>IBAN:</b>                                    | <b>BE89</b>    |             | <b>6100</b>   | <b>2448</b> | <b>2285</b>         |
| BIC: DEUT                                       |                |             | BE            |             | BE                  |
| Bank: Deutsche Bank Europe GmbH Belgium Branch. |                |             |               |             |                     |

**Opgelet: de betaling geldt als bevestiging van je inschrijving.**